

Handleiding FTP server voor klanten BSI Bomenservice

Op de ftp server kunnen vanuit iedere locatie bestanden gezet worden die daarna op een andere locatie weer ingezien kunnen worden. Hierdoor kunnen grote bestanden met elkaar uitgewisseld worden, zonder de data beperkingen van een e-mailprogramma.

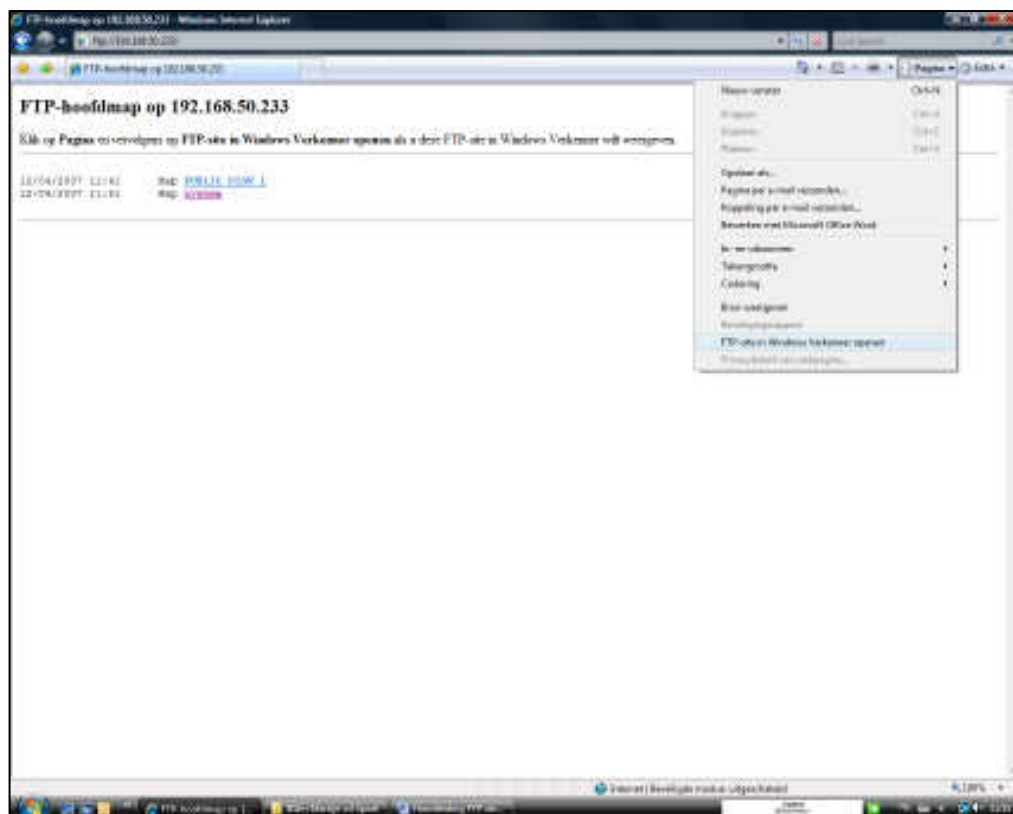
U heeft van ons een gebruikersnaam en wachtwoord gekregen. Deze heeft u nodig om toegang te krijgen tot uw persoonlijke map op onze FTP server.

Het adres van onze FTP server is: ftp://80.65.118.68

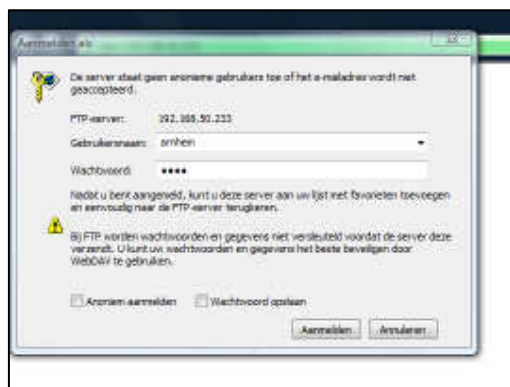
Ga naar internet explorer en tik het adres van de FTP server in.

U krijgt nu het scherm van de FTP.

Kies Pagina, en vervolgens 'FTP-site in windows verkennen' openen.

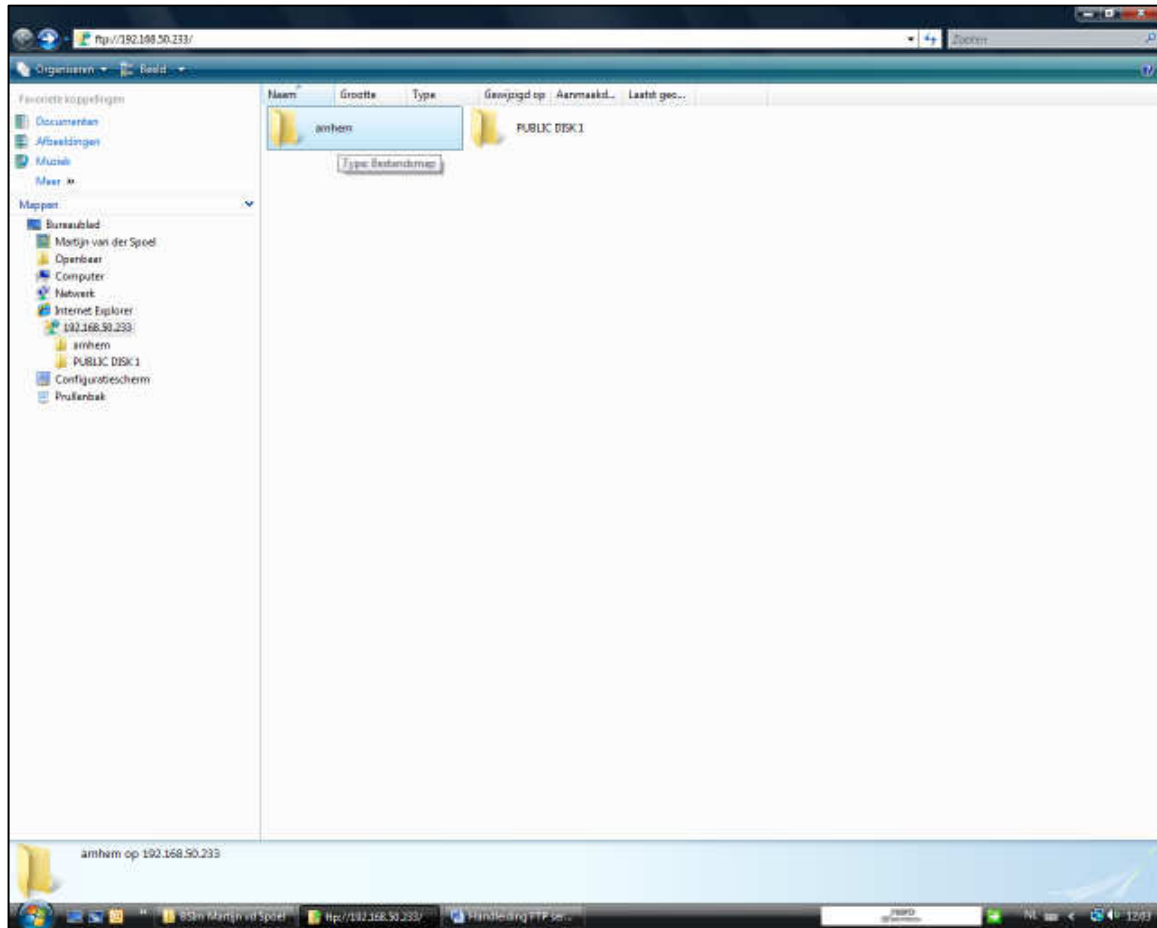


Vervolgens wordt u om uw inloggegevens gevraagd. Voer deze in en kies aanmelden.



U komt nu in uw persoonlijke map op onze FTP server.
U ziet in principe 2 mappen (afhankelijk van onze indeling).
De map Public disk wordt standaard aangemaakt.

Klik op de naam van uw map (in dit voorbeeld Arnhem), komt nu in uw map waarin bestanden toegevoegd kunnen worden. Dit kan door middel van slepen, knippen en plakken. De werking is gelijk aan windows verkenner.



Wanneer u klaar bent met het bewerken van uw bestanden kunt het scherm afsluiten.